

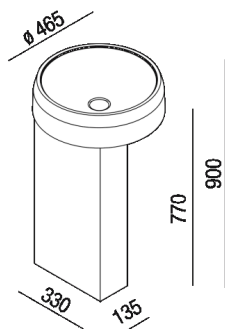


Supporto per lavabo predisposto per scarico a pavimento con colonna posizionata a sinistra del lavabo

ACER1073\_+ ACER1126FS\_

Patricia Urquiola, 2017

Lavabo in Cristalplant® biobased, Solid Surface o marmo.






Supporto per lavabo Cristalplant® biobased bianco e nelle varianti in marmo, in legno o con laccatura a poro aperto; predisposto per scarico a pavimento con colonna posizionata a sinistra del lavabo, con (ACER1126FSF\_) o senza (ACER1126FS0\_) fori per mensola o contenitore. È obbligatorio l'inserimento del sifone .MET0519.

Altezza:	77 cm	30" 5/16 inches
Larghezza:	13.5 cm	5" 5/16 inches
Peso:	16 kg	35 lbs
Profondità :	33 cm	12" 63/64 inches
Confezione:	24 x 43 x 87 cm	9" 27/32 x 16" 59/64 x 34" 1/4 inches
Peso della confezione:	20 kg	44 lbs

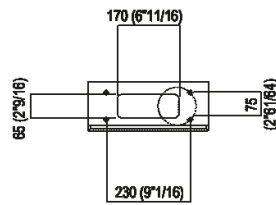
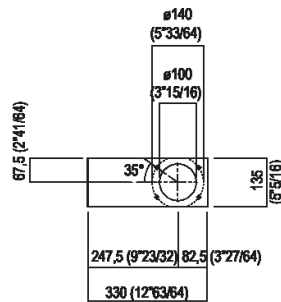
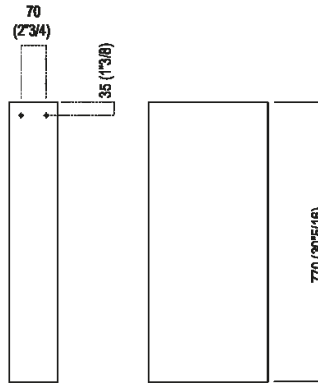
Note: Il lavabo ed il supporto possono essere forniti in marmo Calacatta Vagli e Calacatta viola o con pietre e marmi a richiesta del cliente con costo da preventivare. Le misure sopra riportate sono riferite alla versione in Cristalplant® biobased, per la versione in marmo le misure sono: Base: 33.5 x 14.5 cm Peso: 31 kg Confezione: 24 x 43 x 87 cm Peso della confezione: 41 kg

**Materiali**

-  Cristalplant® biobased
-  Marmo
-  Legno

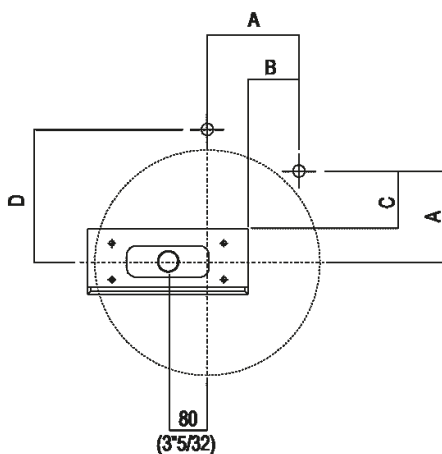
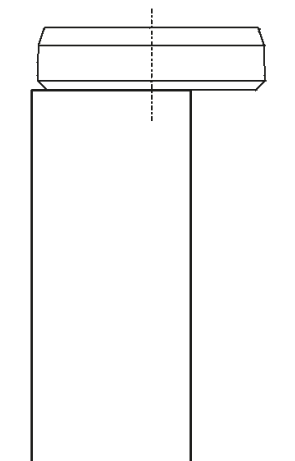


Dimensioni principali





Quote di montaggio: rubinetteria a pavimento



		A	B	C	D
FEZ2	AFEZ004	230 (12*19/32)	148 (5*53/64)	162 (6*3/8)	326 (12*53/64)
	ARUB146	230 (12*19/32)	148 (5*53/64)	162 (6*3/8)	326 (12*53/64)
MEMORY	AMEM323	230 (12*19/32)	148 (5*53/64)	162 (6*3/8)	326 (12*53/64)
	ARUB1092	230 (12*19/32)	148 (5*53/64)	162 (6*3/8)	326 (12*53/64)
SEN	ASEN0962N	190 (10*45/64)	108 (4*1/4)	122 (4*51/64)	268 (10*35/64)
SQUARE	ARUB1096	190 (10*45/64)	108 (4*1/4)	122 (4*51/64)	268 (10*35/64)
	ARUB1020*	190 (10*45/64)	108 (4*1/4)	122 (4*51/64)	268 (10*35/64)

\*ad esaurimento / while stocks last