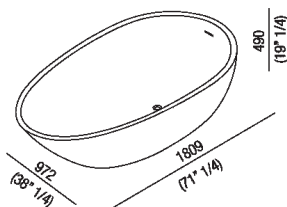




Vasca
 AVAS0916_

Benedini Associati, 2005

Vasca free-standing in Cristalplant®
 biobased dall'invaso profondo.



Finiture



Bianco



Bianco/grigio scuro



Bianco/grigio chiaro

Materiali



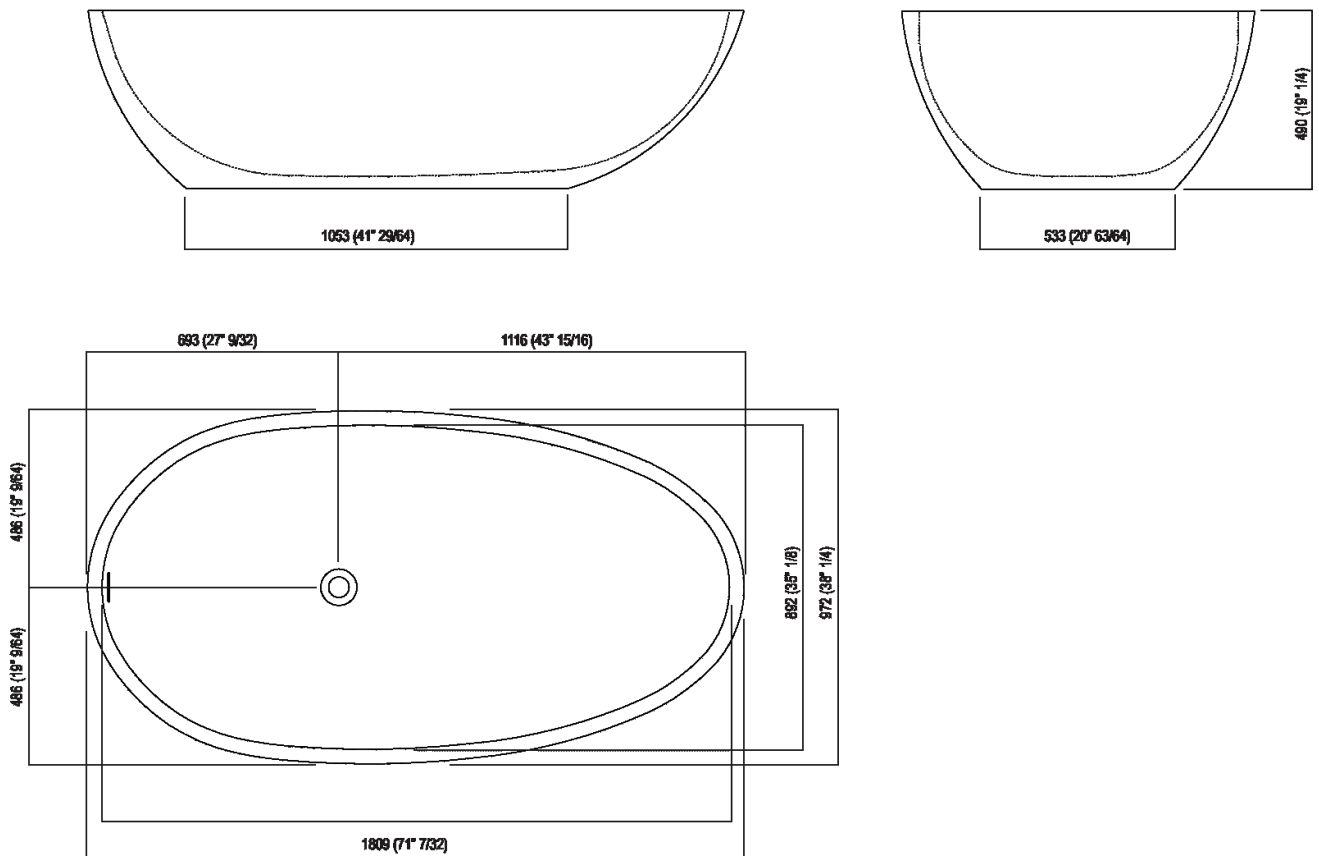
Cristalplant® biobased

Vasca ovale in Cristalplant® biobased bianco o bicolore (esterno grigio scuro RAL7021 o grigio chiaro RAL 7044); con foro per troppo pieno, senza fori per rubinetteria; questa può essere collocata a parete o a terra. È obbligatorio l'utilizzo della piletta sifonata .MET0477 o .MET0477C (.MET0434 o .MET0477C per vasche in esposizione). La versione bicolore può essere realizzata con colore indicato dal cliente con maggiorazione del 15% sul costo della finitura bicolore. Per un'installazione più agevole, si suggerisce l'utilizzo del pozzetto per vasca AKITPZVAS.

Altezza:	49 cm	19" 1/4 inches
Lunghezza:	180.9 cm	71" 1/4 inches
Peso:	115 kg	254 lbs
Profondità :	97.2 cm	38" 1/4 inches
Capacità :	320 l	84 gal
Confezione:	111 x 193 x 68 cm	43" 6/8 x 76" x 26" 6/8 inches
Peso della confezione:	163 kg	360 lbs

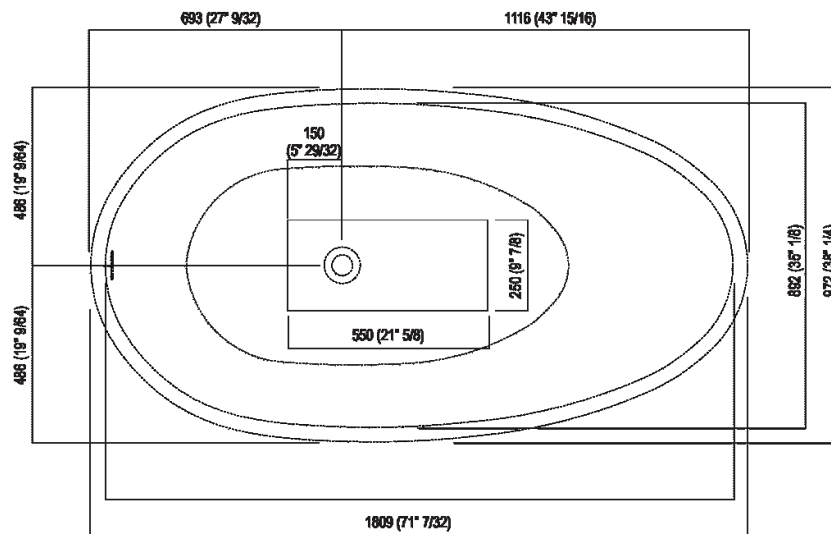


Dimensioni principali



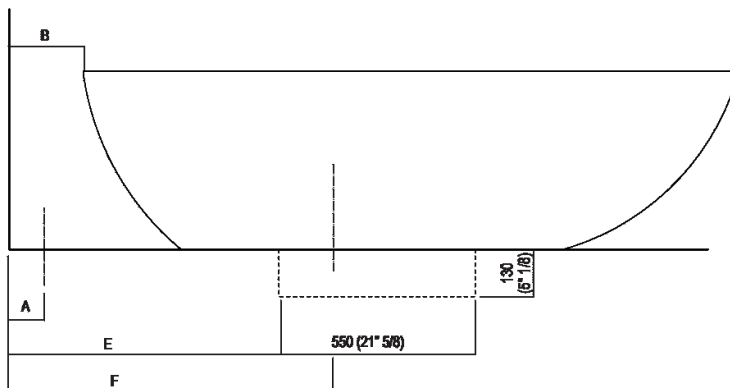
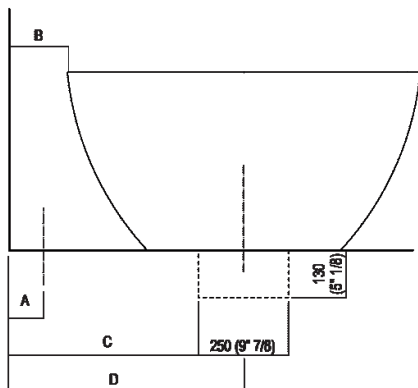


Quote per pozzetto





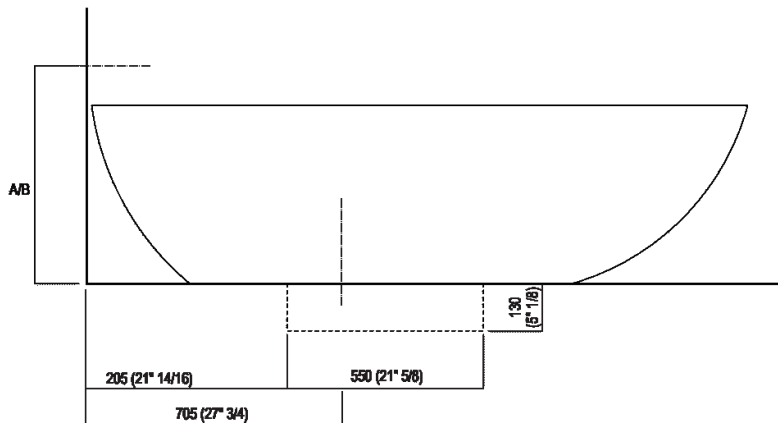
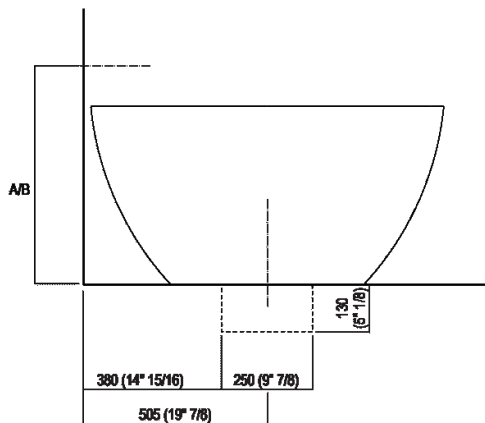
Quote per piantane da terra



	A	B	C	D	E	F
FEZ (ARUB140, RAUB145, ARUB170N)	80 (3 ¹ / ₈)	200 (7 ⁷ / ₈)	567 (22 ⁵ / ₁₆)	692 (27 ¹ / ₄)	743 (29 ¹ / ₄)	893 (35 ³ / ₁₆)
MEMORY (ARUB1078, ARUB1072, ARUB1033)	80 (3 ¹ / ₈)	200 (7 ⁷ / ₈)	567 (22 ⁵ / ₁₆)	692 (27 ¹ / ₄)	743 (29 ¹ / ₄)	893 (35 ³ / ₁₆)
SQUARE (ARUB0961L, ARUB0934L, ARUB0935NL, ARUB0936NL, ARUB0952L, ARUB1024N, ARUB1112, ARUB1115)	80 (3 ¹ / ₈)	165 (6 ¹ / ₅)	507 (20 ⁰)	657 (27 ⁵ / ₈)	708 (27 ⁷ / ₈)	858 (33 ³ / ₄)
SEN (ASEN0911)	80 (3 ¹ / ₈)	165 (6 ¹ / ₅)	532 (20 ¹⁵ / ₁₆)	657 (27 ⁵ / ₈)	708 (27 ⁷ / ₈)	858 (33 ³ / ₄)



Quote per rubinetteria a parete

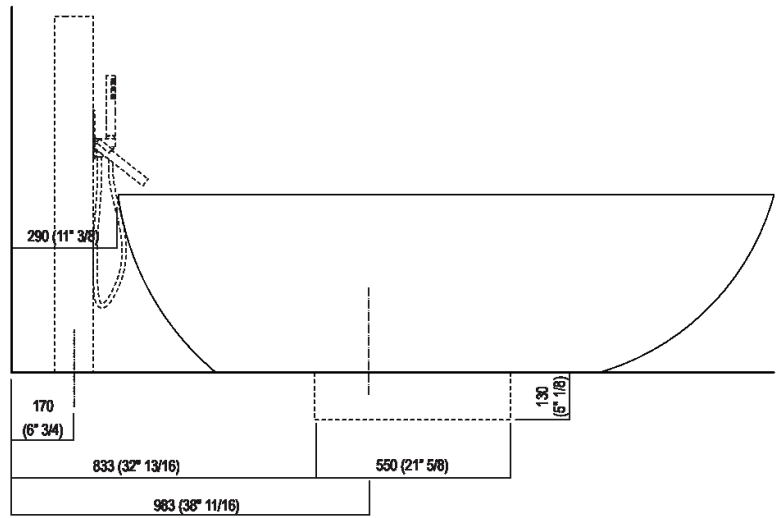
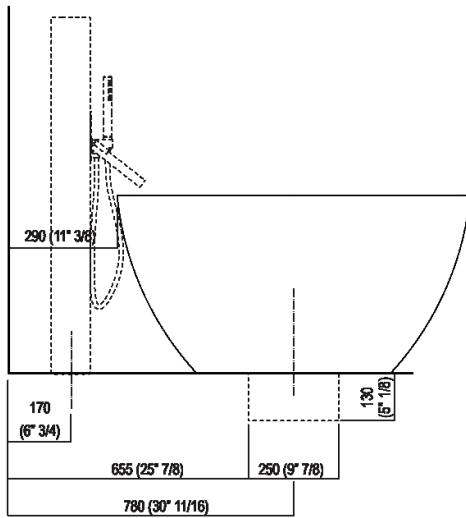


	A*	B**
FEZ (ARUB050000L, ARUB051000L, ARUB150000C, ARUB151000C, ARUB1089S, ARUB190000C, ARUB191000C, ARUB1091S)	590 (23 1/4)	-
MEMORY (ARUB1076S, ARUB1077S, ARUB1040S)	590 (23 1/4)	-
SQUARE (ARUB0932N, ARUB0933N, ARUB1117)	-	590 (23 1/4)
SEN (ASEN0912V)	-	590 (23 1/4)

* inserese gruppo / axial distance for tap
 ** filo inferiore gruppo / Tap's lower edge

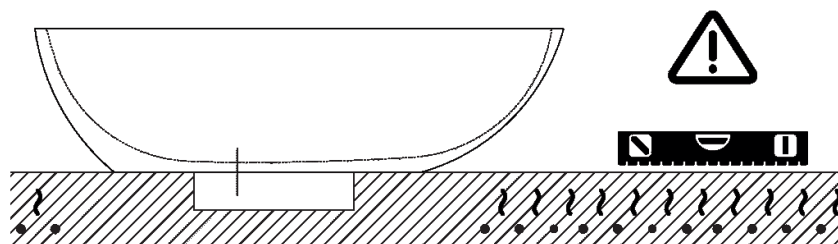


Quote per colonna porta rubinetteria





Nota



**La vasca deve essere installata su un pavimento perfettamente piano.
The bathtub must be positioned on a flat floor surface.**

**E' necessario predisporre a pavimento un pozzetto.
It is necessary to prepare a recess in the floor.**

**Evitare di realizzare impianti di riscaldamento nell'area sottostante la vasca.
Avoid the installation of floor heating plants in the area under the bathtub.**