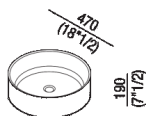




Lavabo d'appoggio
 ACER1083E_

Angelo Mangiarotti, 2018 (1970)

Lavabo da appoggio in marmo Petit Granit o
 in Cementoskin® per uso esterno.





Lavabo da appoggio tondo in marmo Petit Granit o in Cementoskin® (cemento colorato in pasta) con superficie naturale e vellutata disponibile in diverse colorazioni; con bacino cilindrico, senza foro per rubinetto, a scarico libero. Il lavabo è compreso di piletta completa di calotta nella stessa finitura del lavabo (.MET0563).

Finiture

-  Cementoskin® grigio scuro
-  Cementoskin® grigio chiaro
-  Cementoskin® caffè
-  Cementoskin® rosso mattone
-  Petit Granit
-  Cementoskin® verde

Materiali

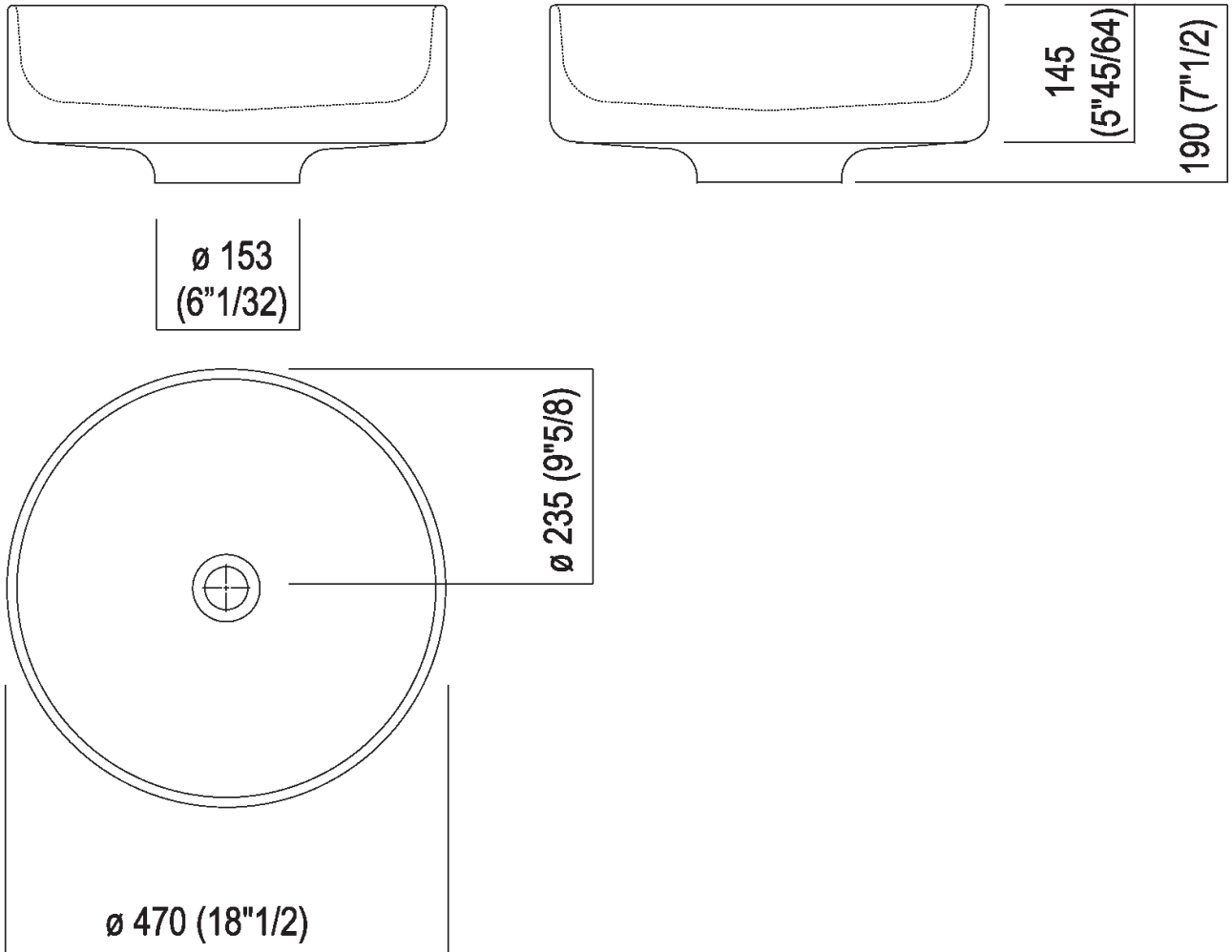
-  Marmo
-  Cemento

Altezza:	19 cm	7" 1/2 inches
Diametro:	47 cm	18" 1/2 inches
Peso:	18 kg	40 lbs
Confezione:	57 x 57 x 40 cm	22" 1/2 x 22" 1/2 x 15" 3/4 inches
Peso della confezione:	28 kg	62 lbs

Note: Il lavabo può essere fornito anche in pietre o marmi a richiesta del cliente con costo da preventivare e previa verifica tecnica. Le misure sopra riportate sono riferite alla versione in Cementoskin®, per la versione in marmo le misure sono:
 Peso: 24 kg Confezione: 57 x 57 x 40 cm Peso della confezione: 34 kg

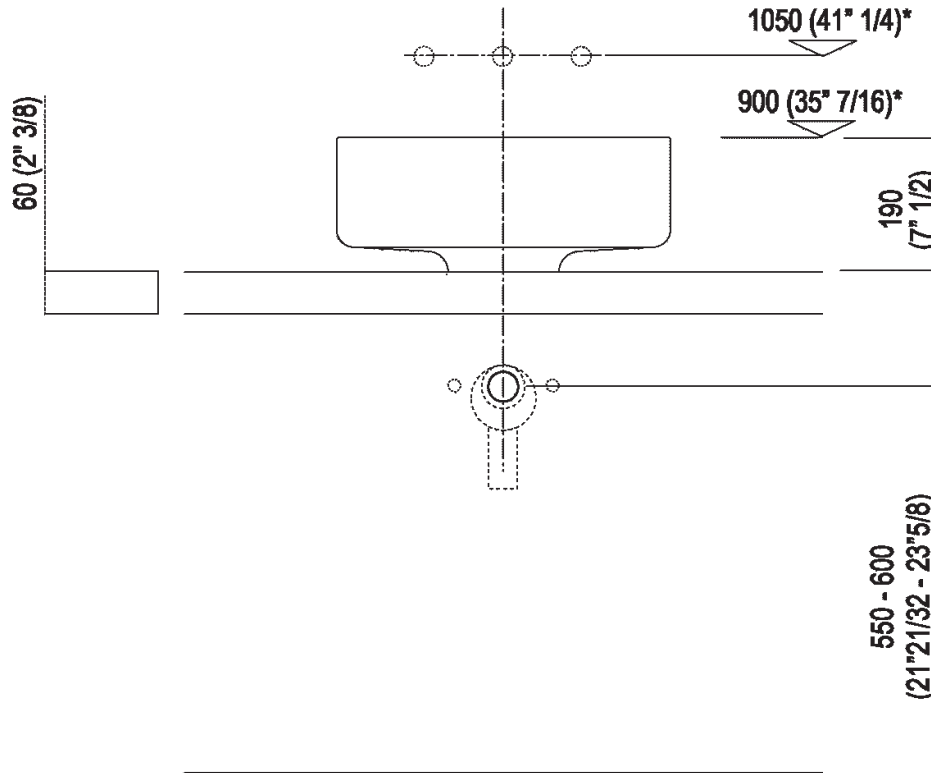


Dimensioni principali





Quote di montaggio



Scarico per sifone ad incasso
Drain for concealed waste trap

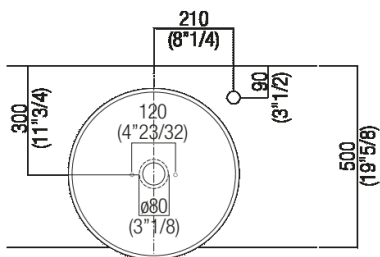
***h.consigliata / advised h.**



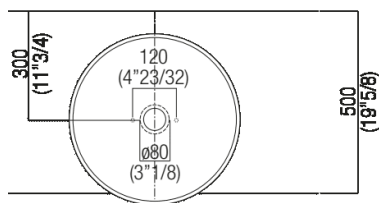
Forature per lavabi da appoggio e rubinetti su piani

PIANO cm 50 / COUNTERTOP cm 50

Posizione standard per rubinetto su piano
Standard position for top mounted tap



Posizione standard per rubinetto a parete
Standard position for wall mounted tap





Posizione rubinetteria, altezza consigliata

