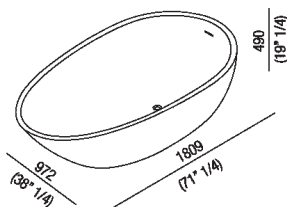




Vasca  
 AVAS0916\_

Benedini Associati, 2005

Vasca free-standing in Cristalplant®  
 biobased dall'invaso profondo.



**Finiture**

-  Bianco
-  Bianco/grigio scuro
-  Bianco/grigio chiaro

**Materiali**

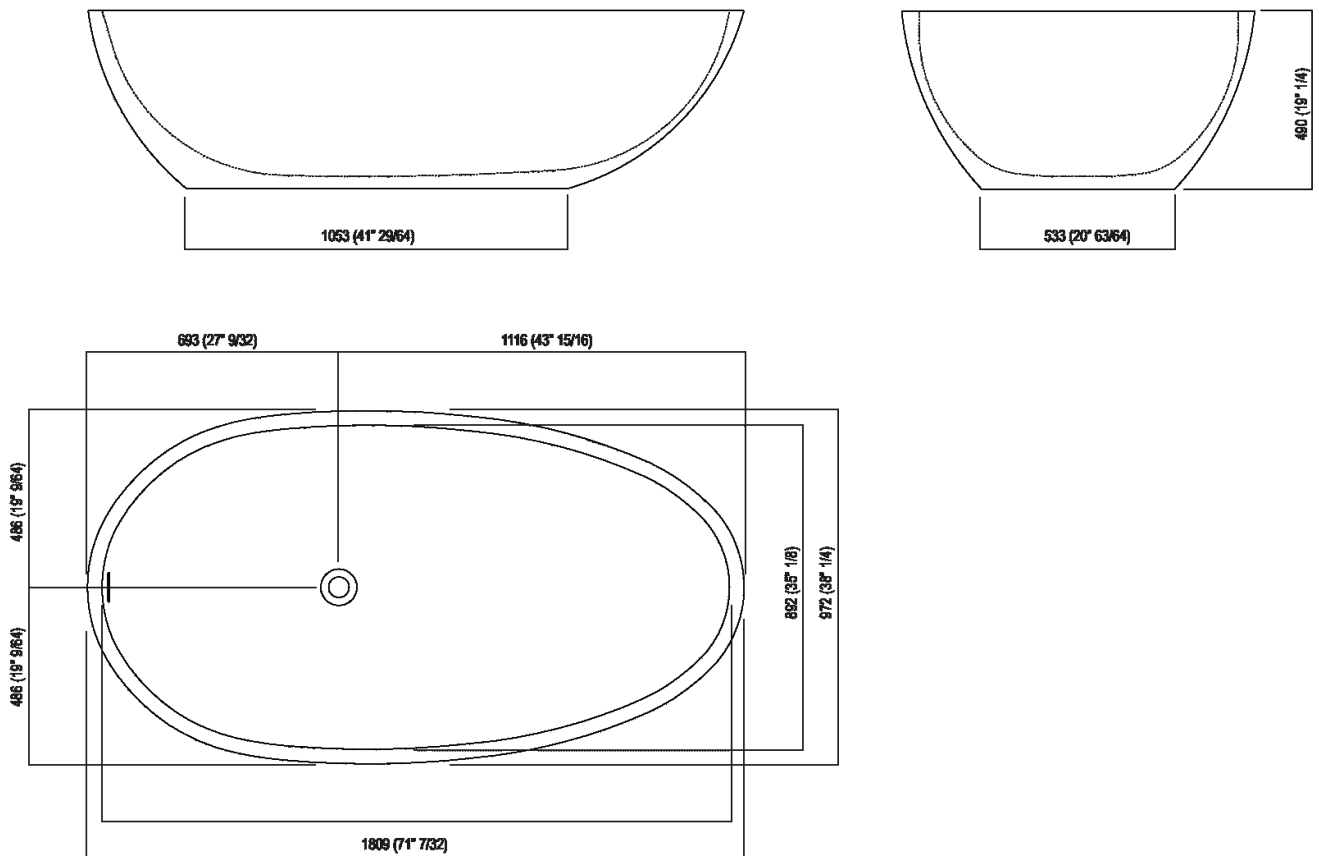
-  Cristalplant® biobased

Vasca ovale in Cristalplant® biobased bianco o bicolore (esterno grigio scuro RAL7021 o grigio chiaro RAL 7044); con foro per troppo pieno, senza fori per rubinetteria; questa può essere collocata a parete o a terra. È obbligatorio l'utilizzo della piletta sifonata .MET0477 o .MET0477C (.MET0434 o .MET0477C per vasche in esposizione). La versione bicolore può essere realizzata con colore indicato dal cliente con maggiorazione del 15% sul costo della finitura bicolore. Per un'installazione più agevole, si suggerisce l'utilizzo del pozzetto per vasca AKITPZVAS.

Altezza:	49 cm	19" 1/4 inches
Lunghezza:	180.9 cm	71" 1/4 inches
Peso:	115 kg	254 lbs
Profondità :	97.2 cm	38" 1/4 inches
Capacità':	320 l	84 gal
Confezione:	111 x 193 x 68 cm	43" 6/8 x 76" x 26" 6/8 inches
Peso della confezione:	163 kg	360 lbs

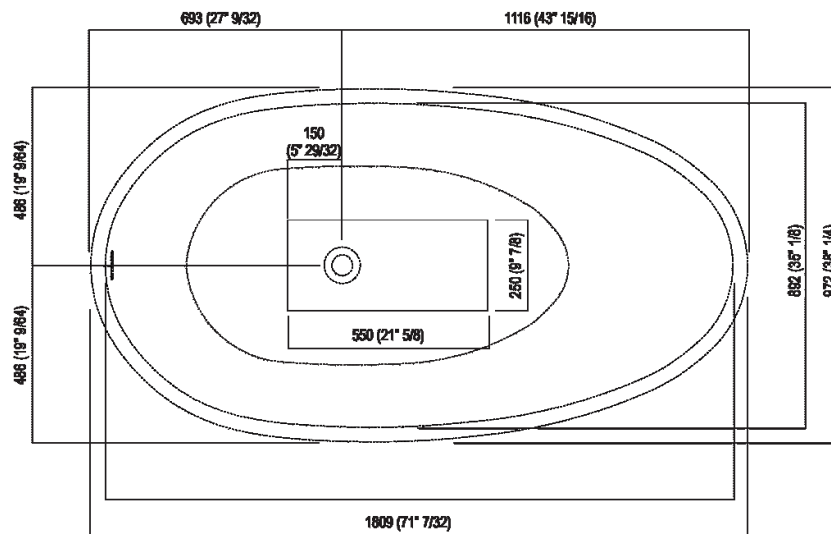


Dimensioni principali



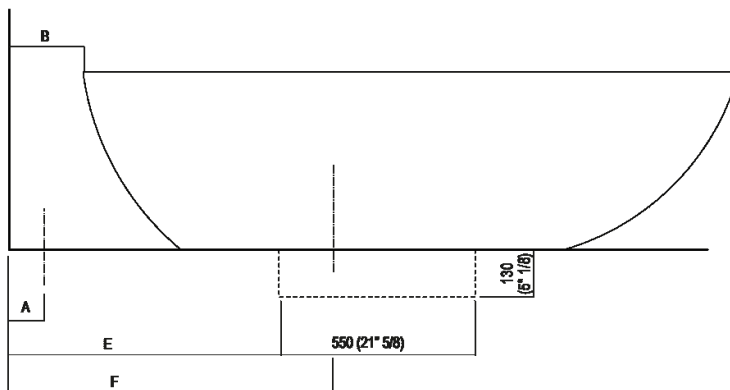
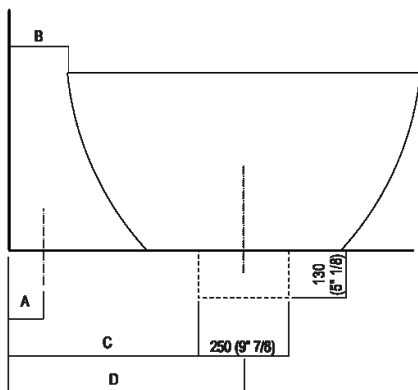


Quote per pozzetto





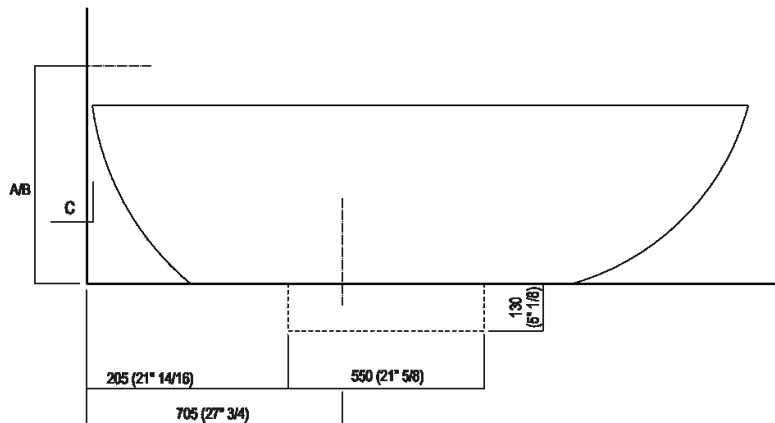
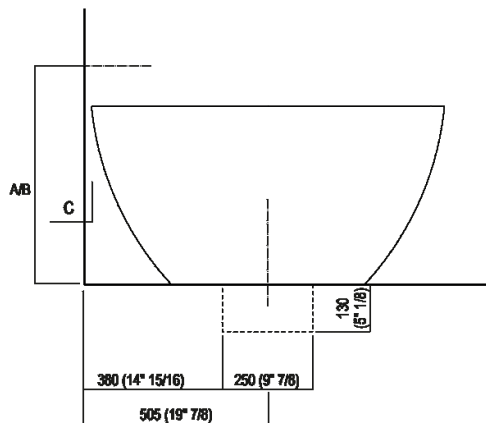
Quote per piantane da terra



	A	B	C	D	E	F
FEZ2 (EFEZ026, .MET885)	90 (3'35/64)	200 (7'7/8)	555 (21'27/32)	680 (26'49/64)	740 (29'9/64)	797 (31'3/8)
(EFEZ028)	135 (5'5/16)	210 (8'17/64)	565 (22'1/4)	690 (27'11/64)	750 (29'17/32)	890 (35'3/64)
LIMÓN (ELIM425)	135 (5'5/16)	210 (8'17/64)	565 (22'1/4)	690 (27'11/64)	750 (29'17/32)	890 (35'3/64)
MEMORY (EMEM325)	135 (5'5/16)	210 (8'17/64)	565 (22'1/4)	690 (27'11/64)	750 (29'17/32)	890 (35'3/64)
MEMORY MIX (EMIX425)	135 (5'5/16)	210 (8'17/64)	565 (22'1/4)	690 (27'11/64)	750 (29'17/32)	890 (35'3/64)
LIMÓN / MEMORY / MEMORY MIX (EMEM327)	90 (3'35/64)	200 (7'7/8)	555 (21'27/32)	680 (26'49/64)	740 (29'9/64)	890 (35'3/64)
SQUARE (ERUB1112, ERUB1115)	90 (3'35/64)	200 (7'7/8)	555 (21'27/32)	680 (26'49/64)	740 (29'9/64)	890 (35'3/64)
SEN (ESEN0911, ESEN0977)	90 (3'35/64)	140 (5'33/64)	500 (19' 11/16)	620 (24'13/32)	680 (26'49/64)	830 (32'43/64)



Quote per rubinetteria a parete

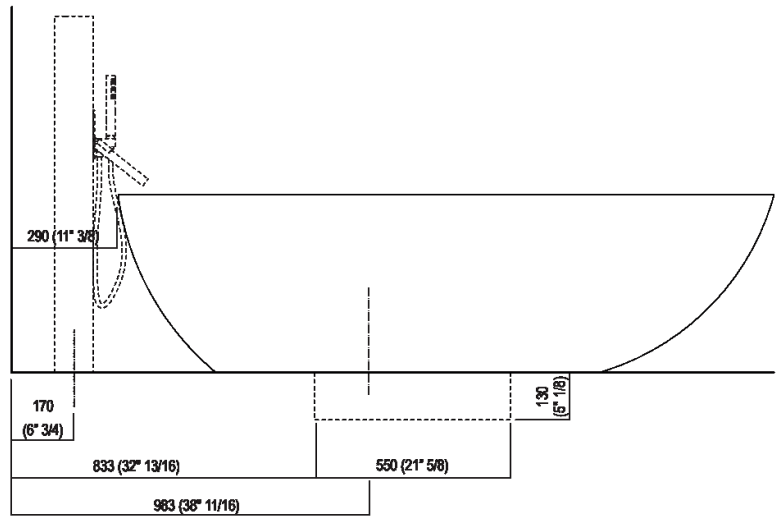
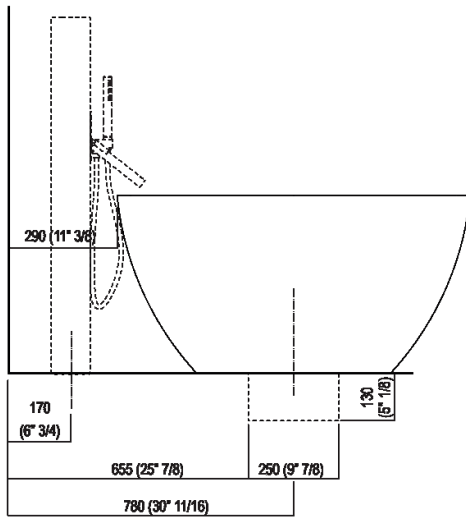


	A*	B**	C
FEZ 2 (EFEZ027)	590 (23 <sup>1</sup> / <sub>4</sub> )	-	80 (3 <sup>5</sup> / <sub>32</sub> )
LIMÓN (ELIM433)	590 (23 <sup>1</sup> / <sub>4</sub> )	-	80 (3 <sup>5</sup> / <sub>32</sub> )
MEMORY (EMEM324, EMEM343)	590 (23 <sup>1</sup> / <sub>4</sub> )	-	80 (3 <sup>5</sup> / <sub>32</sub> )
(EMEM342)	590 (23 <sup>1</sup> / <sub>4</sub> )	-	50 (1 <sup>31</sup> / <sub>32</sub> )
MEMORY MIX (EMIX437)	590 (23 <sup>1</sup> / <sub>4</sub> )	-	50 (1 <sup>31</sup> / <sub>32</sub> )
SQUARE (ERUB1117)	-	590 (23 <sup>1</sup> / <sub>4</sub> )	50 (1 <sup>31</sup> / <sub>32</sub> )
(ERUB1118)	-	590 (23 <sup>1</sup> / <sub>4</sub> )	80 (3 <sup>5</sup> / <sub>32</sub> )
SEN (ESEN0912V)	-	590 (23 <sup>1</sup> / <sub>4</sub> )	50 (1 <sup>31</sup> / <sub>32</sub> )

\* inserzo gruppo / axial distance for tap  
 \*\* filo inferiore gruppo / Tap's lower edge

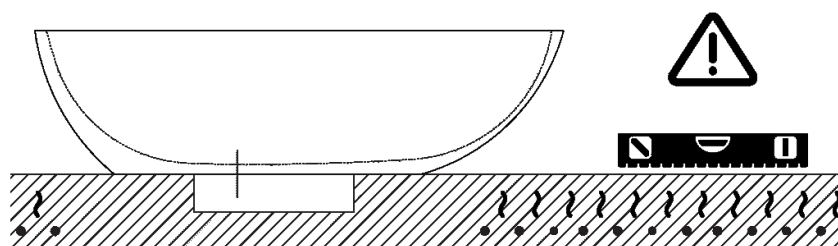


Quote per colonna porta rubinetteria





Nota



**La vasca deve essere installata su un pavimento perfettamente piano.  
The bathtub must be positioned on a flat floor surface.**

**E' necessario predisporre a pavimento un pozzetto.  
It is necessary to prepare a recess in the floor.**

**Evitare di realizzare impianti di riscaldamento nell'area sottostante la vasca.  
Avoid the installation of floor heating plants in the area under the bathtub.**